



Hyvä lukija,

Palopäälystöliiton Lumi-hanketta on takana vuosi, ja hanke on edennyt suunnitellusti. Tässä uutiskirjeessä kerromme kohdevierailuista Alpeille, lumivyörymaaston mallinnuksen tuloksista, paikatiedon keräämisestä kohdekortteja varten sekä johtamisohjeen valmistelusta.

### Kohdevierailu Alpeilla

Helmikuussa hanke vieraili Alpeilla eri lumivyörypelastamiseen liittyvien organisaatioiden luona keskustelemassa toimintamalleista, riskienhallintatyökaluista ja kokemuksista lumivyörypelastamisesta. Hanketta isännöi vierailun aikana Itävallassa Tirolin Bergrettung sekä Sveitsissä Rega, Air Glaciers ja Verbier Ski Patrol.

Alpeilla lumivyörypelastustehtäviä suoritetaan pääosin ilmakalustolla nopeuden ja niiden hyvän saatavuuden vuoksi. Kaikilla organisaatioilla oli omat koulutusohjelmat ja toimintaohjeet lumivyörytehtäville. Organisaatioiden välillä oli myös eroja pelastushenkilöstön vaatimusten suhteen; osa käytti vapaaehtoistaustaisia erityisasiantuntijoita, ja osa pelkääjän vuoristo-opaskoulutuksen omaavia pelastajia.



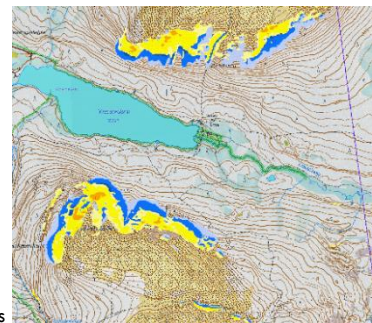
Alpeilla monet hiihtokeskukset joutuvat varautumaan lumivyörypelastamiseen hiihtokeskuksen alueella. Verbierin Ski Patrol suorittaa joka talvi useita lumivyörypelastustehtäviä alueellaan viranomaisten tukena.

Antoisia keskusteluja lumivyörypelastamisesta on käyty myös muiden asiantuntija- ja pelastusorganisaatioiden kanssa. Soveltuvimmat toimintatavat ja ohjeistukset otetaan huomioon hankkeen tuottamassa koulutusmateriaalissa ja toimintamalleissa.

### Lumivyörymaaston mallinnus

Lumi-hankkeen kaikkiin päätavoitteisiin liittyvä lumivyörymaaston mallinnus on valmis ja sitä testataan parhaillaan viranomaisympäristössä. Aineisto tulee myös aikanaan julkisesti saataville. Hankkeessa selvitetään parhaillaan avointa saatavuutta tukevaa rajapintapalvelua.

Lumivyörymaastoaineisto kuvaa mahdollista lumivyörymaastoa kokonaisuudessaan sisältäen mahdolliset lähtöalueet ja alueet jonne lumivyöry voi kasautua. Aineisto helpottaa viranomaisia tunnistamaan vaara-alueet sekä edesauttaa liikkujien riskienhallintaa liikuttaessa talvisessa maastossa. Lumivyöryjen kasauma-alueiden mallinnuksessa on käytetty kansainvälisen tutkimusryhmän kehittämää AutoATES v.2 mallia. Mallinnus on tehty Lapin ja Pohjois-Pohjanmaan itäosien alueelle.



Taustakartta: Maanmittauslaitos

### Kohdekorttien tuotanto

Keskeisimpiin lumivyörykohteisiin tuotetaan viranomaisten käyttöön kohdekortit edesauttamaan lumivyörytehtävien johtamista, riskienhallintaa ja kohteen nopeaa saavuttamista. Kohdekortteja tuotetaan noin 20 kohteeseen. Tiedot saataneen myös KEJO-kenttäjohtojärjestelmään.

Kohdekortteja varten kerättiin keväällä paikkatietoa maastossa yhdessä Lapin pelastuslaitoksen kanssa. Maastokatselmuksilla saatiin arvokasta tietoa soveltuvista lähestymisreiteistä, kohdekohtaisista vaaroista sekä mahdollista helikopterien laskeutumisaikoista. Maastokatselut jatkuvat talvella 2026.



### Tulevat toimenpiteet

Seuraavaksi hankkeessa työstetään koulutusmateriaalia ja toimintaohjeita lumivyörytehtävien johtamiseen. Pelastusopiston PTJ-hankkeen kanssa tuotetaan PTJ-käsikirjaan oma osa-alue lumivyörytehtävien johtamiseen. Lumivyörytehtävien johtamisen pilottikoulutus järjestetään talvella 2026 Lapin- ja Pohjois-Pohjanmaan pelastuslaitoksille.

Hanke jatkaa myös selvitystyötä lumivyörymaastoaineiston julkiseen saatavuuteen liittyen. Hanke tiedottaa, kun aineisto on saatavilla ja sen käyttöön liittyen järjestetään webinaari.

Lisäksi hanke järjestää talvikauden alussa turvallisuusviestintätapahtuman luontoliikkujiille. Tapahtuma järjestetään etänä ja siinä lanseerataan muun muassa ohjeistus sellaisiin lumivyöry-tilanteisiin, missä tiedetään varmasti, että ihmisiä ei ole jäänyt lumivyöryyn.

### Tilaa uutiskirje

Lumi-hankkeen aikana tuotetaan uutiskirje hankkeen etenemisestä noin 2–3 kertaa vuodessa. Voit tilata hankkeen uutiskirjeen lähettämällä sähköpostia [joonas.kortelainen@sppl.fi](mailto:joonas.kortelainen@sppl.fi).

### Lisätietoja hankkeeseen liittyen antaa:

Joonas Kortelainen  
Hankepääällikkö – Lumi-hanke  
Suomen Palopäälystöliitto  
[joonas.kortelainen@sppl.fi](mailto:joonas.kortelainen@sppl.fi)  
+358 440 350 112



SUOMEN PALOPÄÄLYSTÖLIITTO  
FINLANDS BRANDBEFÄLSFÖRBUND



PSR  
PALOSUOJELURAHASTO



SUOMEN PALOPÄÄLYSTÖLIITTO  
FINLANDS BRANDBEFÄLSFÖRBUND

sppl.fi